



特点

- 1.低 功率:1.5W(带指示灯)
- 2.响 应 快:换向频率高
- 3.流 量 大:同体积增加15%流量
- 4.环保设计:先导阀与主阀共通排气
- 5.长 寿 命:经济耐用
- 6.重 量 轻:压铸阀体,外形美观
- 7.省 空 间:接线简便

单体和连座

单线圈 ▾



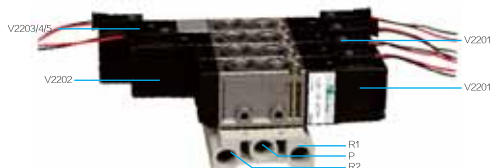
双线圈 ▾



双线圈三位 ▾



连座 ▾



DIN端子盒接线方式 ▾



V220系列

规格

序号	V221	V222	V223/4/5
使用流体	空气		
作动方式	内部引导型		
有效截面积mm ² [CV值]	18[1.0]		16[0.88]
配管连接口径	Rc1/4(P,A,B)		Rc1/8(EA,EB)
给油	不要		
使用压力范围	0.15~0.7MPa		0.2~0.7MPa
保证耐压力	1.03MPa		
开关反应时间(ms)	15/25以下		35以下
最高作动频率C/S	5		3
使用温度(°C)	-10~60		
耐冲击m/s ² (G)	1373(140)		294.2(30)
重量(g)	105	157	203

线圈规格

项目	线圈额定值	DC24V	AC110V	AC220V
使用电压范围		24 ± 10%	110 ± 10%	220 ± 10%
电流值标准	频率(Hz)	-	50 60	50 60
	启动(mA)	-	36 32	18 16
	起磁(mA)	65	24 20	12 10
回路漏电容许值(mA)		4	4	2
绝缘电阻(MΩ)		100以上		
接线方式引线长度	标准	插片式,直接引线300mm		
引线颜色	标准	红色(+)	黄色	白色
		黑色(-)		
指示灯	标准	红色	黄色	绿色
突波防止对策	标准	高压二极体	突波接收器	

电磁阀

VALVE

V220 系列

连座配管连接口径

连座型式	配管口	配管连接位置	配管尺寸
220M□L	P	连座	Rc(1/4)
	A,B	阀	
	R	连座	

气缸驱动速度

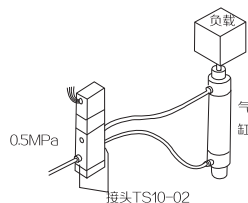
测定条件

空气压力:0.5MPa
配管内径和长度:φ8×1000mm
接头:快速接头

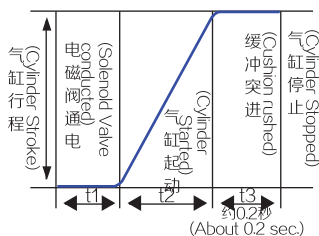
负荷率= $\frac{\text{符合}}{\text{气缸理论推力}}$ (%)

气缸行程:150mm

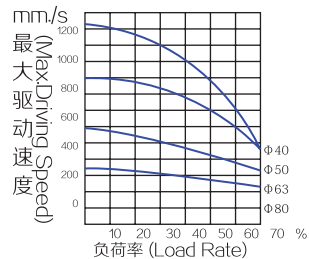
V2201
V2202
0.5MPa



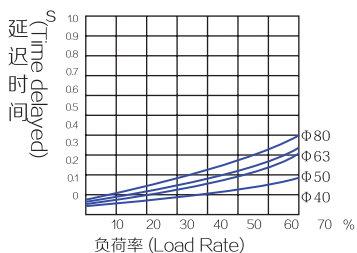
速度要求方法



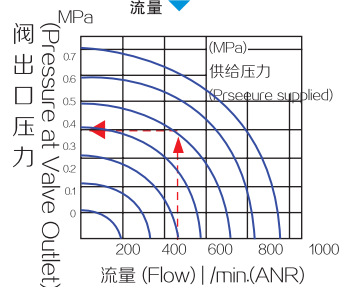
最大驱动速度



延迟时间



流量



图标看法:
当供给压力为0.5MPa而流量为460l/min.(ANR)时, 阀出口压力变成0.4MPa。

V220系列

持续创新 引领未来



表示方法

电磁阀

V22 1 - 02 - L P - AC220V

V220系列

功能	接管螺纹	接线方式	手动方式	操作电压
1 二位五通单电控	02 PT1/4	空 直接出线式 L 端子式 D DIN端子盒	空 无锁定式 P 锁定式	AC220V 交流220V AC110V 交流110V DC12V 直流12V DC24V 直流24V
2 二位五通双电控				
3 三位五通中封				
4 三位五通中压				
5 三位五通中泄				

连座

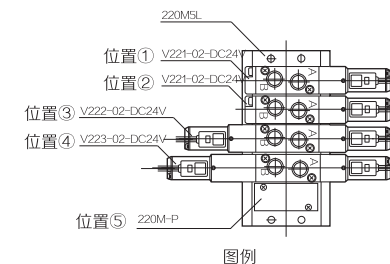
220M 4 L M220M 4 L

220M系列

位置数	连座材质	组装系列号	位置数	连座材质
1 1连	L 铝		1 1连	L 铝
2 2连			2 2连	
3 3连			3 3连	
...			...	
n n连			n n连	

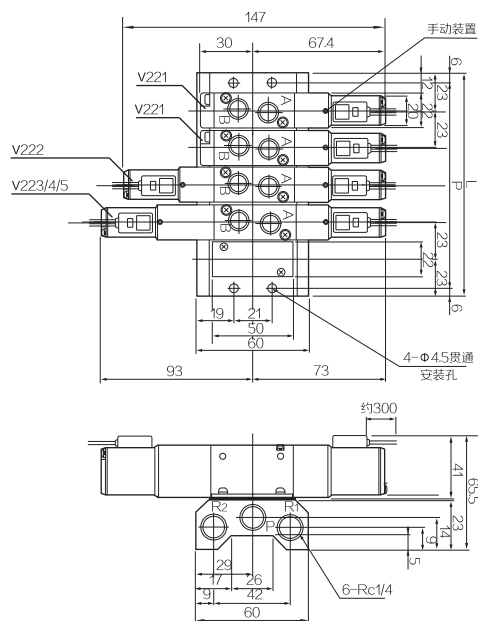
订货举例

连座型号 M220M5L
位置① V221-02-DC24V
位置② V221-02-DC24V
位置③ V222-02-DC24V
位置④ V223-02-DC24V
位置⑤ 220M-P

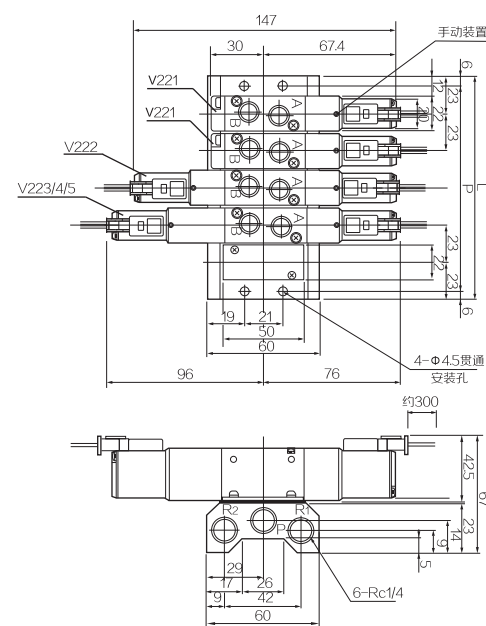


说明:
如图例所示, 要求组装测试完毕交货的订单请按左侧示例订货。

连座尺寸图



型式	220M2L	3L	4L	5L	6L	7L	8L	9L	10L
L	69	92	115	138	161	184	207	230	253
P	57	80	103	126	149	172	195	218	241



型式	11L	12L	13L	14L	15L	16L	17L	18L	19L	20L
L	255	276	299	345	368	391	414	437	460	483
P	264	287	310	333	356	379	402	425	448	471