

标准气缸

ISO CYLINDER

PSC系列

安全使用说明

- 1、工作中负载有变化时，应选用输出力充裕的气缸。
- 2、在高温或者腐蚀性条件下，应选用相应的耐高温或者耐腐蚀性气缸。
- 3、在湿度大，粉尘多，或者有水滴、油尘、焊渣的场合，气缸应采取必要的防护措施。
- 4、气缸接入管道前，必须清除管道内赃物，防止杂物进入气缸内。
- 5、气缸使用介质应经过40um以上滤芯过滤后方可使用。
- 6、在低温环境下，应采取抗冻措施，防止系统中的水分冻结。
- 7、气缸使用前应经空载试运转，运转前将缓冲调至最小，逐步放松，以免产生过大冲击而损伤气缸。
- 8、气缸在工作过程中应尽可能避免受侧向载荷，以维持气缸的正常工作 and 延长使用寿命。
- 9、气缸拆下长时间不使用，要注意表面防锈，进排气口应加防尘堵塞帽。

气缸理论出力表

气缸内径 (mm)	32		40		50		63		80		100		
活塞杆外径 (mm)	12		16		20		20		25		25		
作动形式	复动型		复动型		复动型		复动型		复动型		复动型		
	压侧	拉侧	压侧	拉侧	压侧	拉侧	压侧	拉侧	压侧	拉侧	压侧	拉侧	
受压面积 (mm ²)	804	690	1256	1055	1963	1649	3117	2803	5026	4536	7853	7362	
空气压力 (Mpa)	0.1	80.4	69.0	125.6	105.5	196.3	164.9	311.7	280.3	502.6	453.6	785.3	736.2
	0.2	106.8	207.0	251.2	211.0	392	329.8	623.4	560.6	1005.2	907.2	1570.6	1472.4
	0.3	241.2	276.0	376.8	316.5	588.9	494.7	935.1	840.9	1507.8	1360.8	2355.9	2208.6
	0.4	321.6	276.0	502.4	422.0	785.2	659.6	1246.8	1121.2	2010.4	1814.4	3141.2	2944.8
	0.5	402.0	345.0	628.0	527.5	981.5	824.5	1558.5	1401.5	2513.0	2268.0	3926.5	3681.0
	0.6	482.4	414.0	753.6	633.0	1177.8	989.4	1870.2	1681.8	3015.6	2721.6	4711.8	4417.2
	0.7	562.8	483.0	879.2	738.5	1374.1	1154.3	2189.9	1962.1	3518.2	3175.2	5497.1	5153.4
	0.8	643.2	552.0	1004.8	844.0	1570.4	1319.2	2493.6	2242.4	4020.8	3628.8	6282.4	5889.6
	0.9	723.6	621.0	1130.4	949.5	1766.7	1484.1	2805.3	2522.7	4523.4	4082.4	7067.7	6625.8

PSC系列

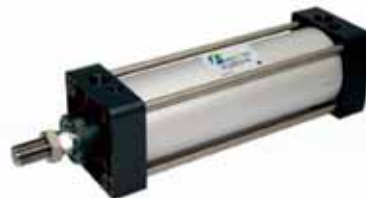
持续创新 引领未来



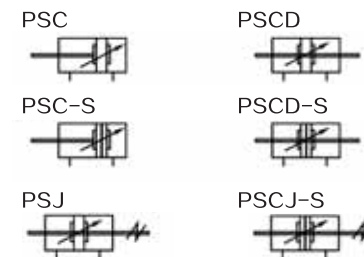
产品系列

系列	安装形式						作动方式	缸径	感应开关配置			
	基本型	LB	FA	FB	CA	CB			TC	CS1-A	CS1-AX	CS1-AN
标准型: PSC	●	●	●	●	●	●	复动型	32	●	●	●	●
双轴型: PSCD系列	●	●	●	●	●	●		40	●	●	●	●
双轴可调型: PSCJ系列	●	●	●	●	●	●		50	●	●	●	●
多位置型: PSCT系列	●	●	●	●	●	●		63	●	●	●	●
								80	●	●	●	●
								100	●	●	●	●

PSC



符号



规格

内径 mm	32	40	50	63	80	100
作动方式	复动型					
工作介质	空气 (经40um滤网过滤)					
固定形式	PSC 系列			基本型 FA型 FB型 CA型 CB型 LB型 TC型 TF型		
	PSCD、PSCJ 系列			基本型 FA型 LB型 TC型 TF型		
使用压力范围	0.1~1.0MPa(14~145Psi)					
保证耐压力	1.5Mpa(215Psi)					
工作温度 °C	-20~80					
使用速度范围 mm/s	30~800					
行程公差范围	250 +1.0 0		251~1000 +1.4 0		1001~1500 +1.8 0	
缓冲形式	可调缓冲					
缓冲行程	21		28		29	
接管口径 ①	PT 1/8		PT 1/4		PT 3/8 PT 1/2	

标准气缸

ISO CYLINDER

PSC系列

产品特性

- 1、本企业标准气缸。
- 2、活塞密封采用异型双向密封结构，尺寸紧凑，有储油功能。
- 3、为拉杆式气缸，前后盖与铝管缸体用支柱连接，可靠性好。
- 4、与ISO15552标准气缸相比，同缸径PSC系列气缸长度小。
- 5、气缸缓冲调节平稳。
- 6、多种规格的气缸及气缸安装附件可供客户选择使用。
- 7、选择耐高温密封材料，可保证气缸在150℃条件下正常工作。

行程

系列名称	内径 (mm)	标准行程	最大行程	容许行程
PSC	32	25 50 75 80 100 125 150 160 175 200 250 300 350 400 450 500	1000	2000
	40		1200	2000
PSCD	50	25 50 75 80 100 125 150 160 175 200 250 300 350 400 450 500 600 700 800 900 1000	1200	2000
	63		1500	2000
PSCJ	80		1500	2000
	100		1500	2000

订购码

PSC — 50 × 50 — S — □ — □ — □
PSCD — 50 × 50 — S — □ — □ — □
PSCJ — 50 × 50 — 20 — S — □ — □ — □

缸径 行程 密封件材质 牙型代码
 空白: TPU 空白: PT牙
 N: NBR T: NPT牙
 H: 氟橡胶 G: G牙

调整行程
 10:10mm
 20:20mm
 30:30mm
 40:40mm
 50:50mm
 75:75mm
 100:100mm

固定形式

固定形式	适用系列	备注
空白	PSC PSCD PSCJ	
LB	PSC PSCD PSCJ	
FA	PSI	
FB		
CA		
CB	PSC PSCD PSCJ	与TF配合使用
TC		

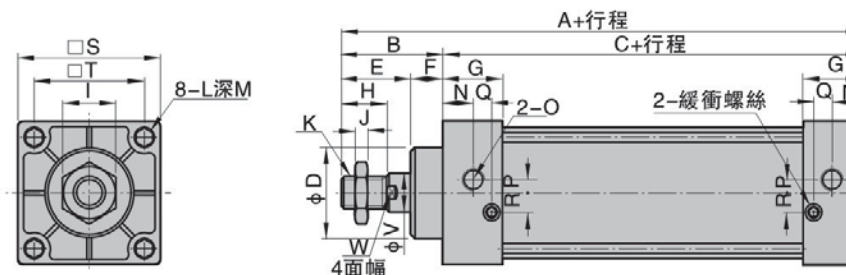
磁石代号
 S: 附磁石
 空白: 不附磁石

型号
 PSC: 标准复动型
 PSCD: 双轴复动型
 PSCJ: 双轴复动行程可调型

PSC系列



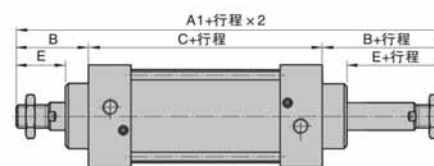
外形尺寸表 PSC



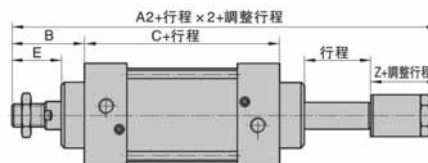
符号 内径	A	B	C	D	E	F	G	H	I	J	K
32	140	47	93	28	32	15	27.5	22	17	6	M10×1.25
40	142	49	93	32	34	15	27.5	24	17	7	M12×1.25
50	150	57	93	38	42	15	27.5	32	23	8	M16×1.5
63	153	57	96	38	42	15	27.5	32	23	8	M16×1.5
80	182	75	107	47	54	21	33	40	26	10	M20×1.5
100	188	75	113	47	54	21	33	40	26	10	M20×1.5

符号 内径	L	M	N	O	P	Q	R	S	T	V	W
32	M6×1	9.5	14	PT1/8	5.5	6	6.5	45	33	12	10
40	M6×1	9.5	15	PT1/4	6	5	8.5	50	37	16	14
50	M6×1	9.5	17	PT1/4	8.5	2.5	10	62	47	20	17
63	M8×1.25	9.5	15	PT3/8	9.5	4	8.5	75	56	20	17
80	M10×1.5	11.5	19.5	PT3/8	10	4.5	14	94	70	25	22
100	M10×1.5	11.5	16.5	PT1/2	11	6.5	14	112	84	25	22

外形尺寸表 PSCD



PSCJ



符号 内径	A1	A2	B	C	E	Z
32	187	182	47	93	32	27
40	191	185	49	93	34	28
50	207	196	57	93	42	31
63	210	199	57	96	42	31
80	257	242	75	107	54	39
100	263	248	75	113	54	39

注: 1、附磁型与不附磁型之尺寸相同
2、未标注之尺寸与PSC标准型相同